



発行所 県立芦屋高等学校 出版部 兵庫県芦屋市宮川町55

本校指定店 合資 芦屋写真室 撮影部 函館区尻北出口前 電話四四七三六番

修学旅行は南九州方面へ

本校は三年生の修学旅行として、南九州方面へ修学旅行を計画し、七月十日(水)に鹿児島県鹿児島市を出発する。同行者は、鹿児島県立高等学校の修学旅行団と合同して、南九州方面を一周する。この修学旅行は、南九州方面の歴史、地理、文化、産業等を学ぶ目的で行われる。同行者は、鹿児島県立高等学校の修学旅行団と合同して、南九州方面を一周する。この修学旅行は、南九州方面の歴史、地理、文化、産業等を学ぶ目的で行われる。

勤労闘争相繼ぐ

生徒間にも関心と批判高まる 勤労闘争が、全国的に開きだしている。この間、各地で労働争議が相次いで発生している。生徒の間にも、この労働争議に関心が高まり、批判的な声も聞かれるようになった。これは、生徒たちが社会問題に関心をもち、社会正義を求めようとする姿勢を示している。この労働争議は、労働者の権利を守るために行われている。生徒たちは、労働者の立場から、労働争議を支持し、労働者の権利を守るべきだと考えている。

充実した記念祭に 執行委員会案案等討議

芦屋高等学校の執行委員会が、七月一日(土)に本校で、本年度の記念祭の執行委員会案案等討議を行った。この討議では、記念祭の執行委員会案案等について、執行委員会のメンバーが意見を述べた。執行委員会のメンバーは、記念祭の執行委員会案案等について、執行委員会のメンバーが意見を述べた。執行委員会のメンバーは、記念祭の執行委員会案案等について、執行委員会のメンバーが意見を述べた。



運動反対定評労働 前日役所市教兵

記者席

記者席 本日の記者席には、本校の記者たちが、本校の記者席に参加した。記者たちは、本校の記者席に参加した。記者たちは、本校の記者席に参加した。記者たちは、本校の記者席に参加した。記者たちは、本校の記者席に参加した。

美化委員 美化部と合併

美化委員 美化部と合併 本校の美化委員が、美化部と合併することを決定した。これは、美化委員の活動を活性化させ、美化部の活動を支援するために行われる。美化委員は、美化部の活動を支援し、美化部の活動を活性化させる。美化委員は、美化部の活動を支援し、美化部の活動を活性化させる。

部告

部告 本校の各部が、各部の活動を報告した。各部の活動は、各部の活動を報告した。各部の活動は、各部の活動を報告した。各部の活動は、各部の活動を報告した。

大判発行に当って 本校の大判発行が、大判発行に当って行われる。大判発行は、大判発行に当って行われる。大判発行は、大判発行に当って行われる。大判発行は、大判発行に当って行われる。

第一回新聞研究会開かる 本校の新聞研究会が、第一回新聞研究会を開く。新聞研究会は、新聞研究会を開く。新聞研究会は、新聞研究会を開く。新聞研究会は、新聞研究会を開く。

庶務部 庶務部の活動が、庶務部の活動を報告した。庶務部の活動は、庶務部の活動を報告した。庶務部の活動は、庶務部の活動を報告した。庶務部の活動は、庶務部の活動を報告した。

行事予定 本校の行事予定が、行事予定を報告した。行事予定は、行事予定を報告した。行事予定は、行事予定を報告した。行事予定は、行事予定を報告した。

天文ドームほぼ完成

天文ドームほぼ完成 本校の天文ドームが、ほぼ完成した。天文ドームは、天文ドームを完成した。天文ドームは、天文ドームを完成した。天文ドームは、天文ドームを完成した。

就職の武器タイプを習いませしよ 個人に即切に指導致します。就職の武器タイプを習いませしよ。個人に即切に指導致します。就職の武器タイプを習いませしよ。個人に即切に指導致します。

邦文 タイプ教授 芦屋タイプ印刷所。邦文 タイプ教授。芦屋タイプ印刷所。邦文 タイプ教授。芦屋タイプ印刷所。

英文学 芦屋タイプ印刷所。英文学。芦屋タイプ印刷所。英文学。芦屋タイプ印刷所。

芦屋タイプ印刷所 芦屋タイプ印刷所の活動が、芦屋タイプ印刷所の活動を報告した。芦屋タイプ印刷所の活動は、芦屋タイプ印刷所の活動を報告した。芦屋タイプ印刷所の活動は、芦屋タイプ印刷所の活動を報告した。

大判発行に当って 本校の大判発行が、大判発行に当って行われる。大判発行は、大判発行に当って行われる。大判発行は、大判発行に当って行われる。大判発行は、大判発行に当って行われる。

第一回新聞研究会開かる 本校の新聞研究会が、第一回新聞研究会を開く。新聞研究会は、新聞研究会を開く。新聞研究会は、新聞研究会を開く。新聞研究会は、新聞研究会を開く。

庶務部 庶務部の活動が、庶務部の活動を報告した。庶務部の活動は、庶務部の活動を報告した。庶務部の活動は、庶務部の活動を報告した。庶務部の活動は、庶務部の活動を報告した。

行事予定

行事予定 本校の行事予定が、行事予定を報告した。行事予定は、行事予定を報告した。行事予定は、行事予定を報告した。行事予定は、行事予定を報告した。

就職の武器タイプを習いませしよ

就職の武器タイプを習いませしよ 個人に即切に指導致します。就職の武器タイプを習いませしよ。個人に即切に指導致します。就職の武器タイプを習いませしよ。個人に即切に指導致します。

邦文 タイプ教授

邦文 タイプ教授 芦屋タイプ印刷所。邦文 タイプ教授。芦屋タイプ印刷所。邦文 タイプ教授。芦屋タイプ印刷所。

英文学

英文学 芦屋タイプ印刷所。英文学。芦屋タイプ印刷所。英文学。芦屋タイプ印刷所。

芦屋タイプ印刷所

芦屋タイプ印刷所 芦屋タイプ印刷所の活動が、芦屋タイプ印刷所の活動を報告した。芦屋タイプ印刷所の活動は、芦屋タイプ印刷所の活動を報告した。芦屋タイプ印刷所の活動は、芦屋タイプ印刷所の活動を報告した。

大判発行に当って

大判発行に当って 本校の大判発行が、大判発行に当って行われる。大判発行は、大判発行に当って行われる。大判発行は、大判発行に当って行われる。大判発行は、大判発行に当って行われる。

第一回新聞研究会開かる

第一回新聞研究会開かる 本校の新聞研究会が、第一回新聞研究会を開く。新聞研究会は、新聞研究会を開く。新聞研究会は、新聞研究会を開く。新聞研究会は、新聞研究会を開く。

庶務部

庶務部 庶務部の活動が、庶務部の活動を報告した。庶務部の活動は、庶務部の活動を報告した。庶務部の活動は、庶務部の活動を報告した。庶務部の活動は、庶務部の活動を報告した。

兵庫県公認 芦屋珠算学院 芦屋市茶屋七助五七

新刊書籍・雑誌・教科書並びに参考書 芦屋高校御指定書店

合資会社 大和昭文堂 芦屋市公光町八番地

前田十字堂 芦屋市公光町八番地

演奏会 八月二十一日(水)午後一時三十分

就職の武器タイプを習いませしよ 個人に即切に指導致します

邦文 タイプ教授 芦屋タイプ印刷所

英文学 芦屋タイプ印刷所

芦屋タイプ印刷所 芦屋タイプ印刷所の活動が、芦屋タイプ印刷所の活動を報告した

大判発行に当って 本校の大判発行が、大判発行に当って行われる

第一回新聞研究会開かる 本校の新聞研究会が、第一回新聞研究会を開く

庶務部 庶務部の活動が、庶務部の活動を報告した

就職の武器タイプを習いませしよ 個人に即切に指導致します

邦文 タイプ教授 芦屋タイプ印刷所

英文学 芦屋タイプ印刷所

備前南大甲 大学受験科 高一補修科 夏期講習会

ホームルーム活動 みんながみんなを高める

真のあり方の再認識

有意義な五〇分間に



（自由会使用）一年生討論会風景

「ホームルーム活動」は、学校生活の中心である。その目的は、生徒の健全な成長と、社会生活への適応能力の向上にある。この活動を通じて、生徒は自己認識を高め、他者との協力を学ぶことができる。

「ホームルーム活動」は、単なる授業の延長ではなく、生徒の個性を尊重し、互いに学び合う場を提供する。先生は、生徒の成長を促すための指導者として、適切なサポートを行う。

この活動は、生徒の将来に大きな影響を与える。自己管理能力を高め、責任感を養い、社会で活躍するための基礎を築くことができる。

望ましい師弟関係の発展

—生徒活動の中心—

「望ましい師弟関係の発展」は、教育の重要な課題である。先生と生徒の間には、互いに尊重し、協力し合う関係が求められる。

先生は、生徒の個性を理解し、その成長を促すための指導者として、適切なサポートを行う。生徒は、先生の指導を受け、自己管理能力を高め、責任感を養い、社会で活躍するための基礎を築くことができる。

この活動を通じて、生徒は自己認識を高め、他者との協力を学ぶことができる。先生は、生徒の成長を促すための指導者として、適切なサポートを行う。

座談会

座談会の趣旨は、先生と生徒の間で、互いに尊重し、協力し合う関係を築くことにある。先生は、生徒の個性を理解し、その成長を促すための指導者として、適切なサポートを行う。

生徒は、先生の指導を受け、自己管理能力を高め、責任感を養い、社会で活躍するための基礎を築くことができる。この活動を通じて、生徒は自己認識を高め、他者との協力を学ぶことができる。

校内美化だんだん徹底す

大掃除は週一回に

本校では、校内の美化を徹底し、清潔な学習環境を整えることに努めている。大掃除は週一回に実施し、生徒の自主性を発揮させる。

この活動を通じて、生徒は自己管理能力を高め、責任感を養い、社会で活躍するための基礎を築くことができる。先生は、生徒の成長を促すための指導者として、適切なサポートを行う。



活発な生徒の活動

—夢野台高校—

夢野台高校の生徒は、活発な活動に取り組んでいる。この活動を通じて、生徒は自己認識を高め、他者との協力を学ぶことができる。

先生は、生徒の成長を促すための指導者として、適切なサポートを行う。生徒は、先生の指導を受け、自己管理能力を高め、責任感を養い、社会で活躍するための基礎を築くことができる。

教壇随想

黒板が気強い味方

片岡 広

黒板は、教壇の重要な道具である。その存在は、先生の指導を助ける味方である。黒板を通じて、生徒は自己認識を高め、他者との協力を学ぶことができる。

先生は、黒板を活用し、生徒の成長を促すための指導者として、適切なサポートを行う。生徒は、先生の指導を受け、自己管理能力を高め、責任感を養い、社会で活躍するための基礎を築くことができる。



本校では、校内の美化を徹底し、清潔な学習環境を整えることに努めている。大掃除は週一回に実施し、生徒の自主性を発揮させる。

この活動を通じて、生徒は自己管理能力を高め、責任感を養い、社会で活躍するための基礎を築くことができる。先生は、生徒の成長を促すための指導者として、適切なサポートを行う。

英語の勉強に
ASAHI EVENING NEWS
を読みましよう！

朝日新聞専売店
塚本新聞舗
電話五八三〇番

本店 芦屋市精道町七六
北支店 芦屋市拾戸町七〇
打出支店 芦屋市打出西蔵町一八

英語・ドイツ語・数学
個人及グループ指導
(中学・高校・大学受験・一般)

入会随時
交通至便 環境良好

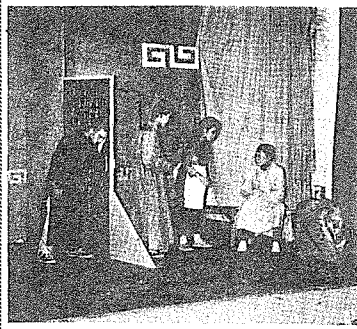
黎明塾

芦屋市松之内町七六番地
(国鉄芦屋駅前商店街西二丁目山側)
電話 芦屋六六〇九番

ソフィアクラブ
タイプ・数学・英語
グループ及個人教授

芦屋市大原町160.大原市場北角
電話 芦屋 6 2 2 6 番

初めての試み 校内合同発表会開かれる



「写真説明」
「若い女ががてたら……」
演劇部「袋の女」の一場面

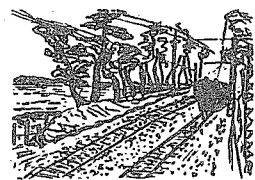
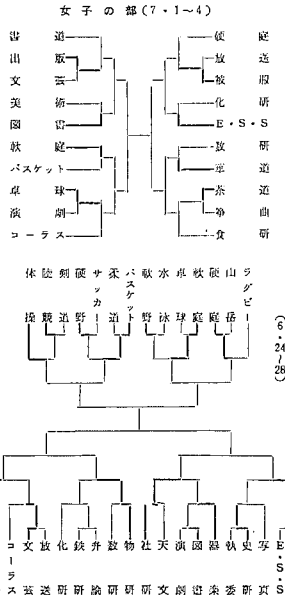
全声高管弦楽団も参加

演劇部、コーラス、管弦楽団、吹奏楽部、合唱部、ととも

本校は、今年度、初めての試みとして、校内合同発表会を開くことになった。この発表会は、演劇部、コーラス、管弦楽団、吹奏楽部、合唱部、ととも参加する。発表会は、七月十日（土）午後二時から、本校体育館で行われる。この発表会には、本校の演劇部、コーラス、管弦楽団、吹奏楽部、合唱部、ととも参加する。発表会は、七月十日（土）午後二時から、本校体育館で行われる。

第5回校内大会組み合わせ

(バレーボール)



協調性のある人間を

職場訪問 帝國人絹の巻

協調性のある人間を養成することは、現代社会において極めて重要な課題である。職場訪問を通じて、企業側から求められる人材の姿を学ぶことは、学生にとって大変有益である。今回は、帝國人絹の工場を訪れ、そこで働く人々の姿や、彼らが持つ協調性の重要性について詳しく学んだ。

体操 全国大会出場なる

森(鉄棒)、山田(鞍馬)の両君

本校の体操部は、今年度の全国大会に出場する栄誉を手にした。森君(鉄棒)と山田君(鞍馬)の活躍が、チーム全体の活躍を支えた。彼らの努力と才能が、全国大会で認められたことは、選手も教員も大変喜んでいる。

約百八十五点の力作

校内書道美術展

本校で開催された校内書道美術展は、約百八十五点の力作が展示された。書道部と美術部の両方から、高いレベルの作品が発表された。観客からは、多くの賞賛の声が寄せられた。

九月完工へ

工事急ピッチ

本校の新しい校舎の建設工事は、急ピッチで進められており、九月に完工する見込みである。新しい校舎は、より快適な学習環境を提供し、学生の学びをサポートするよう設計されている。

透視

透視の重要性と学習方法について詳しく解説。透視は、空間表現の基礎であり、美術や建築において不可欠なスキルである。本記事では、透視の原理や描き方について、初心者にもわかりやすく説明している。

高校コース

高校生のための学習コース。国語、数学、英語、理科、社会の各科目について、基礎から応用まで幅広くカバー。学習進度や理解度に合わせて、最適な学習プランを提供する。

近代日本文学読本

近代日本文学の名著を精選した読本。芥川龍之介、夏目漱石、森田龍男などの名作が収録されている。文学愛好者や学生にとって、必読の良書である。

近代日本文学読本

高村光太郎 読本
山本有三 読本
川端康成 読本
太宰治 読本
夏目漱石 読本

学研の高校生向き 二大コース (7月号発売中)

高校コース
受験コース

大和出版印刷株式会社

高校三年の学習と大学進学指導
高校英語研究

